

Descripción

En **i9s** calculamos las funciones de seguridad cumpliendo los requisitos de las actuales normas de los niveles de prestación "Performance Level" (PL) o de los niveles de integridad de seguridad "safety integrity level" (SIL).

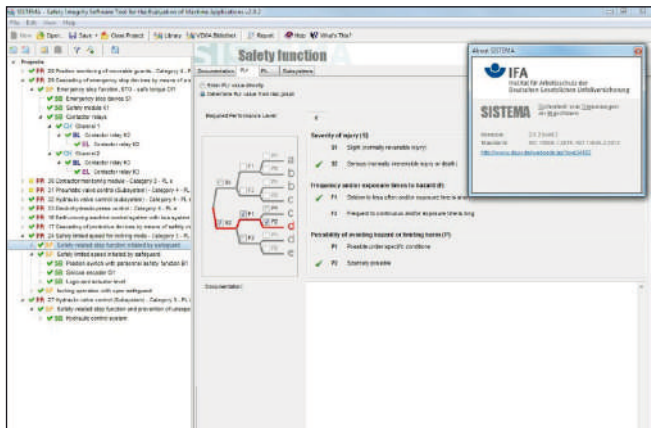
Especificaciones

Las siguientes normas y software nos ayudan a realizar los cálculos de las funciones de seguridad:

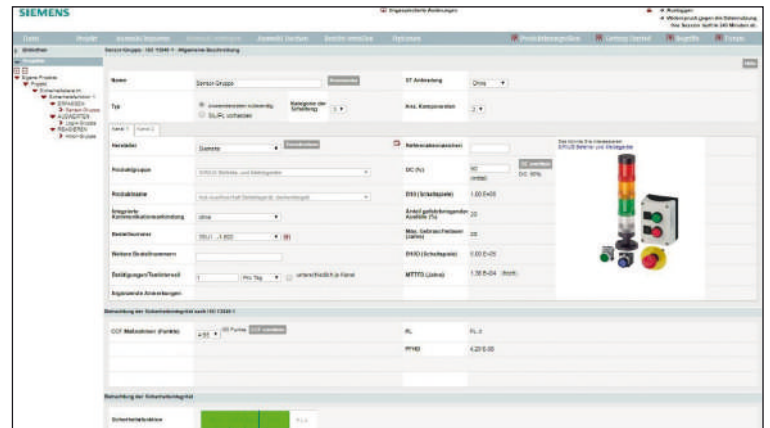
- **EN ISO 13849-1** Seguridad de las máquinas. Partes de los sistemas de mando relativas a la seguridad. Parte 1: Principios generales para el diseño.
- **IEC/EN 62061** Safety of machinery: Functional safety of electrical, electronic and programmable electronic control systems.
- **UNE-EN 61508-1 a 7** Functional Safety of Electrical/Electronic/Programmable Electronic Safety-related Systems.
- Software **SITEMA** de IFA, software **Safety Evaluation Tool** de SIEMENS.

Ejemplos

A continuación se muestran algunos ejemplos de software para el cálculo de las funciones de seguridad:



Ejemplo software SITEMA de IFA



Ejemplo software Safety Evaluation Tool de SIEMENS

Documentación

El expediente se puede entregar:

- En formato digital PDF.
- En idioma Español. Otros idiomas bajo demanda.



i9s, S.A.

Calle Béjar 91, 1º, 1ª.
(08014) | Barcelona | (Spain)

(+34) 93.113.26.05
i9s@i9s.es
www.i9s.es